

Interfaces d'entrées/sorties "Tout ou Rien"

Généralités :
pages 4/118 et 4/119
Références :
pages 4/126 et 4/127
Raccordements :
pages 4/128 à 4/131

Caractéristiques des entrées courant alternatif

Type d'interfaces		TSX DET 8 02	TSX DET 8 03	TSX DET 16 03	
Valeurs nominales d'entrée	Tension	24 V	42/48 V	48 V	
	Courant	21,5 mA	18...20,5 mA	22...26 mA	
	Alimentation capteurs	20,4...26,5 V	35,7...53 V	40...53 V	
Valeurs limites d'entrée	A l'état 1	Tension	> 12 V	> 25 V	> 30 V
		Courant	> 7,6 mA	> 8 mA	> 16 mA
	A l'état 0	Tension	≤ 5 V	≤ 11 V	≤ 14 V
		Courant	≤ 3 mA	≤ 3 mA	≤ 6 mA
Fréquence		47...63 Hz	47...63 Hz	47...63 Hz	
Impédance d'entrée		1,1...1,25 kΩ	2,1...2,4 kΩ	1,5...3 kΩ	
Temps de réponse	Passage de l'état 0 à 1	11...20 ms	12...21 ms	11...32 ms	
	Passage de l'état 1 à 0	14...23 ms	12...22 ms	10...22 ms	
Capacité de couplage	Ligne ouverte	300 nF maxi	220 nF maxi	420 nF	
	Ligne ouverte au ~ 220 V	30 nF maxi	220 nF maxi	80 nF	
Puissance dissipée	Par voie à l'état 1	0,35 W	1 W	0,5 W	
Visualisation	Etat de chaque entrée	Côté capteur			
Ligne extérieure	Résistance de ligne	0...500 Ω			
	Résistance de fuite ligne ouverte	30 kΩ minimum			
Isolement	Entre voies ou groupe de voies	1500 V efficace 50-60 Hz			
	Entre voies et bus interne	1500 V efficace 50-60 Hz			
	Nature	Coupleur opto-électronique			

4

Type d'interfaces		TSX DET 16 04	TSX DET 8 24	TSX DET 8 05	
Valeurs nominales d'entrée	Tension	110/120 V	115 V	220/240 V	
	Courant	16...20,5 mA	13,6 mA	14,5...15,8 mA	
	Fréquence	50-60 Hz	50-60 Hz	50 Hz	
	Alimentation capteurs	93,5...132 V	93,5...132 V	187...264 V	
Valeurs limites d'entrée	A l'état 1	Tension	> 74 V	> 75 V	> 154 V
		Courant	> 6 mA	> 8 mA	> 9,4 mA
	A l'état 0	Tension	≤ 20 V	≤ 33 V	≤ 67 V
		Courant	≤ 4 mA	≤ 3,5 mA	≤ 4,9 mA
Fréquence		47...63 Hz	47...63 Hz	47...53 Hz	
Impédance d'entrée		5,5...7,8 kΩ	8...8,9 kΩ	14,4...16,6 kΩ	
Temps de réponse	Passage de l'état 0 à 1	12...23 ms	12...22 ms	12...28,6 ms	
	Passage de l'état 1 à 0	12...22 ms	12...23 ms	12...22 ms	
Capacité de couplage	Ligne ouverte	100 nF maxi	100 nF maxi	80 nF maxi	
	Ligne ouverte au ~ 220 V	40 nF maxi	40 nF maxi	80 nF maxi	
Puissance dissipée	Par voie à l'état 1	0,3 W	1,45 W	0,5 W	
Tension à vide	Des entrées	–	–	7,7...9 V	
Courant	A la coupure	–	–	< 0,15 mA	
	De court-circuit	–	–	> 6 mA	
Résistance	Interne	–	–	1000 Ω	
	Série des conducteurs	–	–	> 50 Ω	
	Dérivation sur conducteurs	–	–	> 100 kΩ	
Visualisation	Etat de chaque entrée	Côté capteur			
Ligne extérieure	Résistance de ligne	0...500 Ω			
	Résistance de fuite ligne ouverte	30 kΩ minimum		60 kΩ minimum	
Isolement	Entre voies ou groupe de voies	1500 V efficace 50-60 Hz			
	Entre voies et bus interne	1500 V efficace 50-60 Hz			
	Nature	Coupleur opto-électronique			

4.4

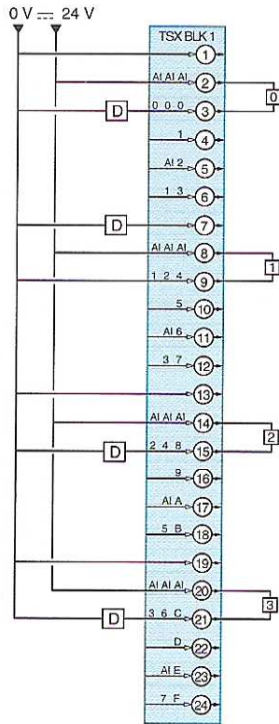
Interfaces d'entrées/sorties "Tout ou Rien"

Généralités :
 Pages 4/118 et 4/119
 Caractéristiques :
 Pages 4/120 à 4/125
 Références :
 Pages 4/126 et 4/127

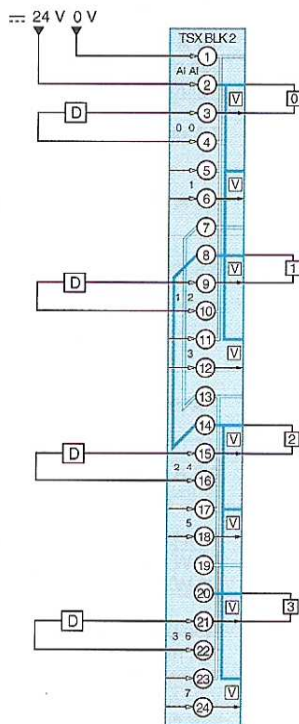
Raccordements

Raccordements des modules 4 voies

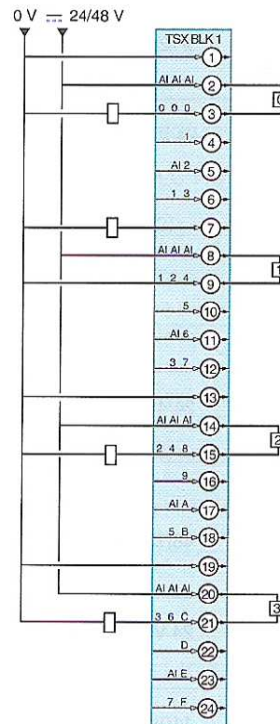
Voies regroupées
 TSX DET 4 66 (1)



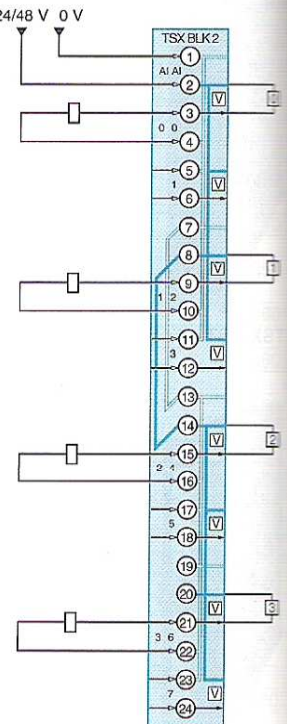
2 fils par voie
 TSX DET 4 66



Voies regroupées
 TSX DST 4 17 (1)



2 fils par voie
 TSX DST 4 17

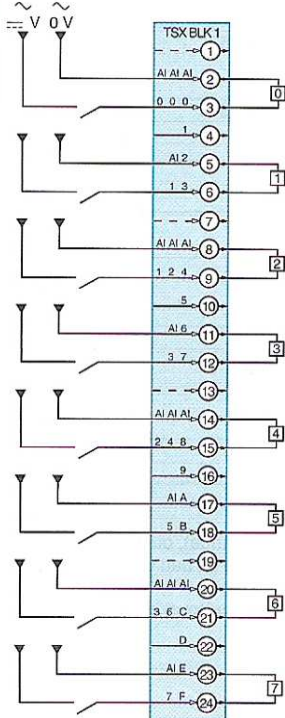


(1) Le bornier TSX BLK 1 autorise le raccordement voies indépendantes.

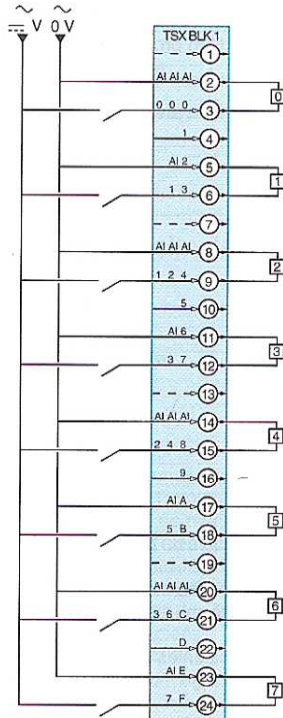
Raccordements des modules d'entrées 8 voies

Entrées courant continu et alternatif

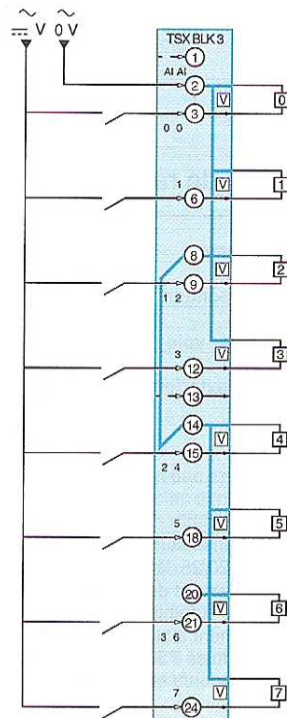
Voies indépendantes
 TSX DET 8 12/8 13/8 14
 TSX DET 8 02
 TSX DET 8 03/8 05
 TSX DET 8 24



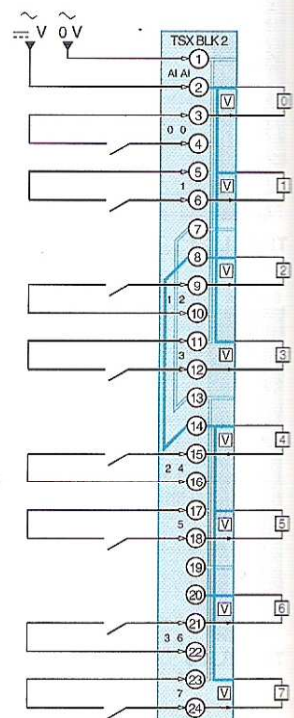
Voies regroupées
 TSX DET 8 12/8 13/8 14
 TSX DET 8 02
 TSX DET 8 03/8 05
 TSX DET 8 24



Communs dans bornier
 TSX DET 8 12/8 13/8 14
 TSX DET 8 02
 TSX DET 8 03/8 05
 TSX DET 8 24



2 fils par voie
 TSX DET 8 12/8 13/8 14
 TSX DET 8 02
 TSX DET 8 03/8 05
 TSX DET 8 24



4

4.4